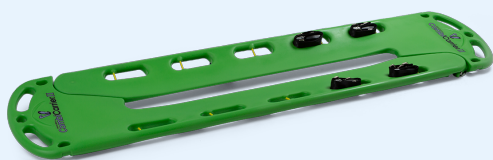


000/2000.031/00



## Combicarrier met speedclips

De Combicarrier is de eerste brancard die de voordelen van de traditionele brancard combineert met die van de schepbrancard.

Nieuw type sedert juni 2012 : compacter, lichter en sterker.

### Eigenschappen

- Afmetingen: 186.7 x 41.9 cm.
- Hoogte: 5.6 cm.
- Gewicht: 7,1 kg.
- Laadvermogen: 205 kg.
- Kleur: groen.
- Veelzijdige toepassingsmogelijkheden: ondersteunend bij immobilisatie en transport in diverse situaties, als schepbrancard.
- Eenvoudig en intuïtief design, vereist een minimum aan opleiding .
- Garandeert een minimale beweging van de rug bij het liften en het transport. Continue ondersteuning van het hoofd.
- Gemakkelijk te reinigen / ontsmetten.
- Licht, groot drijfvermogen.
- Ideaal voor operaties in het water.
- X-straal doorlaatbaar.
- Ergonomische handgrepen.
- Opsplitsbaar in 2 helften, splitsbaar zowel aan hoofd als aan de voeten. Wordt geleverd met 4 riemen met gebruiksvriendelijke easy click / quick-release sluiting.
- CE-gekeurd.
- Past in Basket brancard.

### Gebruik

- U schuift beide helften in elkaar en klikt deze in het slot.

## Inhoud

- Stuk.

## Bewaring

- Kan probleemloos gestockeerd worden in het backboardcompartiment van de ambulance.
- Reinigen met water en zeep, een milde detergent of ontsmettingsmiddel.
- Bloed of ander vuil verwijderen alvorens te ontsmetten.
- Vermijd langdurige blootstelling aan ontsmettingsmiddelen met bleekwater om verkleuring te voorkomen.
- Oplossingen met 1% bleekwater kunnen gebruikt worden, maar moeten grondig afgespoeld worden met koud water.
- Voor andere ontsmettingsmiddelen dient de gebruiksaanwijzing van de fabrikant gevolgd te worden.
- Na ontsmetting en reiniging, de combiCarrier altijd volledig laten drogen alvorens op te bergen.

De combicarrier is een medisch hulpmiddel.

**Versie: 27/07/2024**